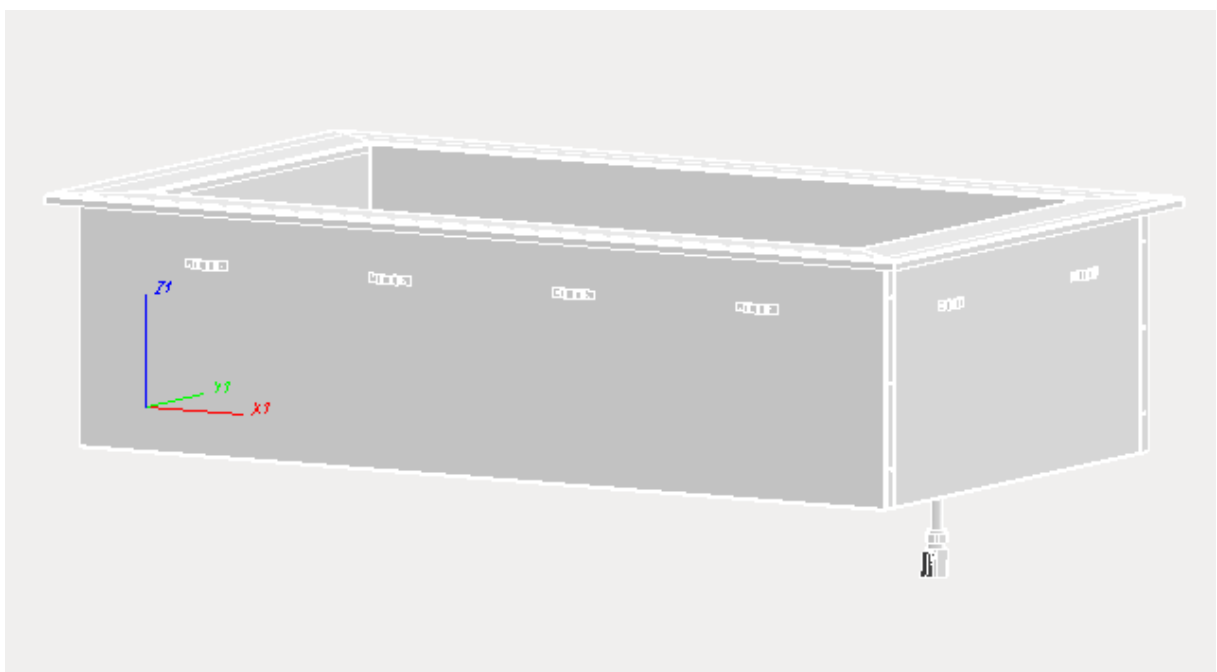


CULION

GEBRUIKERSHANDLEIDING

Ongekoelde bak DI-OB 1-1-T/M 4-1GN



Gebruikershandleiding
van de
Ongekoelde bak (crushed ice)

>> Belangrijk! <<

Lees voor gebruik deze handleiding, dit voorkomt schade

Versie: 5.0
Uitgave: Kampen, 2018

Culion B.V.
Gildestraat 12
8263 AH Kampen
info@culion.com

Niets van deze uitgave mag worden verveelvoudigd of openbaar gemaakt,
zonder schriftelijke toestemming van CULION B.V.

1 Inhoudsopgave




1	Inhoudsopgave.....	3
2	Voorwoord.....	4
3	Waarschuwingen.....	5
3.1	Niet toegestaan gebruik	5
3.2	Aanbevolen gebruik.....	5
3.3	Transportschade	5
4	Afmeting-sparingen	6
5	Aantekeningen	7

2 Voorwoord

De ongekoelde bak is gemaakt als drop in meubel voor het gebruik in restaurants, cateringbedrijven, kantines en grootkeukeninstellingen. De bak is geheel van roestvrijstaal, geïsoleerd en dubbelwandig uitgevoerd. Aan de onderzijde bevindt zich een aftapkraan. Het is mogelijk de volgende extra's toe te voegen:

- Rooster op de bodem
- Rooster in hoogte verstelbaar
- GN pannen

In deze handleiding staan een aantal symbolen, deze hebben de volgende betekenis:

-  : Opmerking
-  : Let op
-  : Waarschuwing

3 Waarschuwingen

Nooit reinigen met agressieve middelen (chloor, ammonia)!



Nooit reinigen met schurende middelen!

3.1 Niet toegestaan gebruik

Het is niet toegestaan om het product op andere wijze te gebruiken dan in deze handleiding wordt aangegeven. Het product is uitsluitend bedoeld voor de in deze handleiding of de brochure vermelde producten. De fabrikant is niet aansprakelijk voor schade of ongevallen veroorzaakt door gebruik van dit product op andere wijze dan in deze handleiding wordt aangegeven, het niet opvolgen van de instructies in deze handleiding of het negeren van de waarschuwingen in deze handleiding

3.2 Aanbevolen gebruik

De ongekoelde bak DI-OB is een bak waar producten in gezet kunnen worden. De bak is geheel waterdicht waardoor het mogelijk scherfijs in de bak te leggen en hierop producten te leggen die koel moeten blijven. De bak is ideaal voor het presenteren van salades, sappen e.d.

3.3 Transportschade

Pak het product uit de verpakking en controleer of er tijdens het transport schade is opgetreden. Meld eventuele schade direct bij uw verzekeringsbedrijf, de leverancier of de fabrikant/installeerders

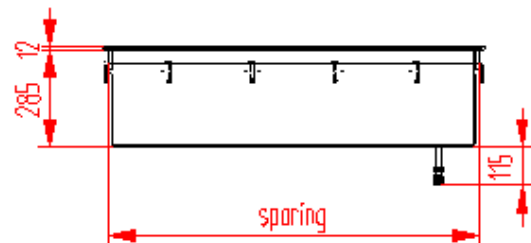
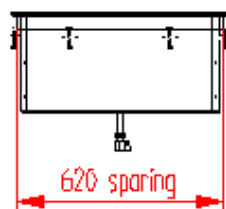
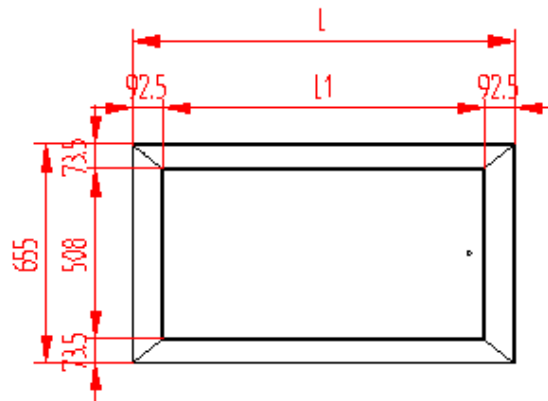
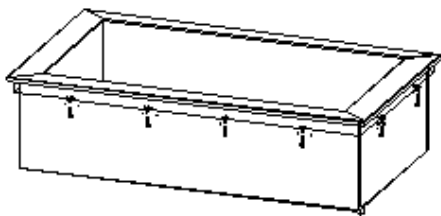
De ongekoelde bak monteren in de daarvoor uitgezaagde uitsparing. (zie 5)
vanaf onderzijde de bak fixeren met klemmen. (zie figuur 1)



Figuur 1

4 Afmeting-sparingen

Crushedice bak	L	L1	Sparing
4.21.420.004 1-1GN	495	310	620x460
4.21.420.006 2-1GN	820	635	620x785
4.21.420.000 3-1GN	1145	960	620x1110
4.21.420.002 4-1GN	1495	1285	620x1435



5 Aantekeningen
