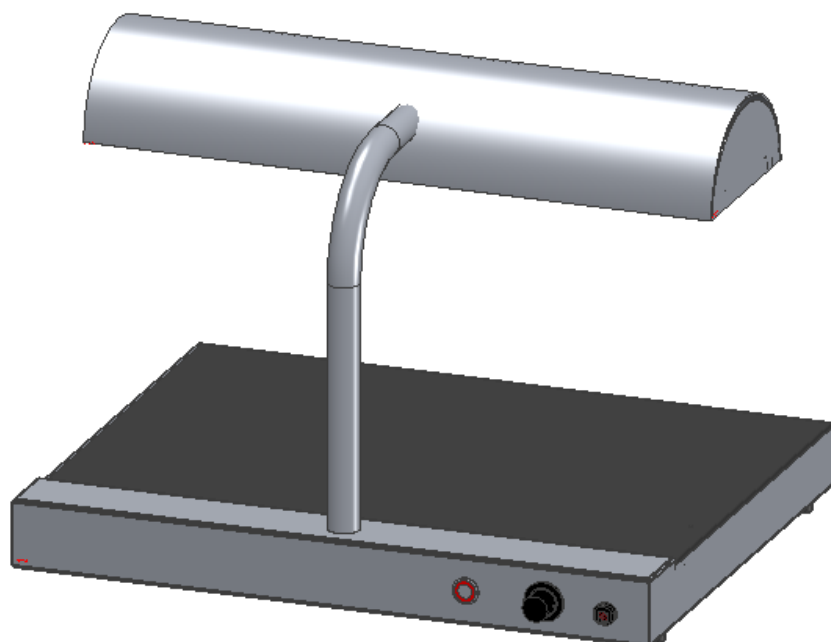


CULION

GEBRUIKERSHANDLEIDING

Warmhoudplaat WHPL 600



Gebruikershandleiding
van de
Warmhoudplaat WHPL 600

>> Belangrijk! <<

Lees voor gebruik deze handleiding, dit voorkomt schade

Versie: 5.0

Uitgave: Kampen, jan. 2024

Culion B.V.

Gildestraat 12

8263 AH Kampen info@culion.com

Niets van deze uitgave mag worden verveelvoudigd of openbaar gemaakt,
zonder schriftelijke toestemming van CULION B.V.

1 Inhoudsopgave

1	Inhoudsopgave.....	3
2	Voorwoord.....	4
3	Waarschuwingen.....	5
3.1	Niet toegestaan gebruik	5
3.2	Aanbevolen gebruik.....	5
3.3	Transportschade	5
3.4	Elektrische aansluitingen.....	5
4	Gebruik van de WHPL.....	6
4.1	In werking stellen	6
4.2	Buiten gebruik stellen	6
5	Onderhoud	7
5.1	Reinigen.....	7
6	Storings en vervangingslijst.....	8
6.1	Vervangingslijst	8
6.2	Installatiegegevens.....	Fout! Bladwijzer niet gedefinieerd.
6.3	Tekening stroomkringschema	9
7	Aantekeningen	Fout! Bladwijzer niet gedefinieerd.

2 Voorwoord

De warmhoudplaat van Culion is ideaal voor de uitgifte en tentoonspreiding van verwarmde producten, zoals snacks. Het speciale roestvaststalen frame maakt de quartz-opstand robuust. De klanten kunnen zichzelf hier heel simpel mee bedienen. Door het gebruik van moderne technieken en een speciale constructie genereert de warmhoudplaat een temperatuur die uitermate geschikt is voor de verwarmde producten.

In deze handleiding staan een aantal symbolen, deze hebben de volgende betekenis:



: Opmerking



: Let op



: Waarschuwing

z

3 Waarschuwingen



Gebruik bij het reinigen nooit sterk alkalische middelen als ovenreinigers.



De quartz-opstand nooit afspreiten met water onder druk.



Tijdens of kort na het gebruik kunnen bepaalde delen zeer heet zijn.

3.1 Niet toegestaan gebruik

Het is niet toegestaan om het product op andere wijze te gebruiken dan in deze handleiding wordt aangegeven. Het product is uitsluitend bedoeld voor de in deze handleiding of de brochure vermelde producten. De fabrikant is niet aansprakelijk voor schade of ongevallen veroorzaakt door gebruik van dit product op andere wijze dan in deze handleiding wordt aangegeven, het niet opvolgen van de instructies in deze handleiding of het negeren van de waarschuwingen in deze handleiding.

3.2 Aanbevolen gebruik

De WHPL600 een warmhoudplaat met daarboven een warmtebron die ervoor zorgt dat producten zoals snacks op temperatuur blijven.

3.3 Transportschade


Pak het product uit de verpakking en controleer of er tijdens het transport schade is opgetreden. Meld eventuele schade direct bij uw verzekeringsbedrijf, de leverancier of de fabrikant.

3.4 Elektrische aansluitingen


Het product werkt op een voltage van 230 V/ 50 Hz (enkelfase). Het stopcontact moet zijn geaard en zijn beveiligd.

4 Gebruik van de WHPL

4.1 In werking stellen

1. Voor het eerste gebruik de warmhoudplaat reinigen.
2. Zet de schakelaar  op het bedieningspaneel op stand 1. De lamp in de schakelaar gaat branden en de warmhoudplaat wordt geleidelijk warm.
3. Zet de temperatuur op de gewenste stand door middel van de dimmer.
4. Wacht met beladen, totdat de warmhoudplaat op temperatuur is.
5. Plaats de met een oven of magnetron verwarmde producten op de warmhoudplaat.

4.2 Buiten gebruik stellen

1. Zet de schakelaar  op 0. De lamp in schakelaar gaat uit.
2. Haal de producten van de warmhoudplaat.
3. Maak de quartz-opstand schoon. (zie hoofdstuk 5)

5 Onderhoud

Het stelsmatig onderhoud van warmhoudplaat draagt bij tot een probleemloze werking en een lange levensduur van het apparaat.

5.1 Reinigen



Nooit reinigen met agressieve middelen (chloor, ammonia)!





Tijdens of kort na het gebruik kunnen bepaalde delen zeer heet zijn.

1. De warmhoudplaat na gebruik reinigen met een natte doek.
2. De warmhoudplaat maandelijks grondig reinigen met sop.



De warmhoudplaat nooit afspreiten met water onder druk.

6 Storings en vervangingslijst

Storing	Mogelijke Oorzaak	Oplossing
- warmhoudplaat wordt niet warm	-Netspanning nog niet aangesloten -Schakelaar  staat op uit	-Schakeldoos aansluiten -Schakelaar  op aan zetten Zetten

6.1 Vervangingslijst

Artikelnummer	Omschrijving	Afm./Opm
33.00.0100	Plakelement	250 Watt, 230 V
33.00.1030	Quartz straler	350 Watt, 230 V
32.00.3180	Schakelaar	Rood
32.01.1010	Dimmer	
32.01.1030	knop	

6.2 Tekening stroomkringschema

